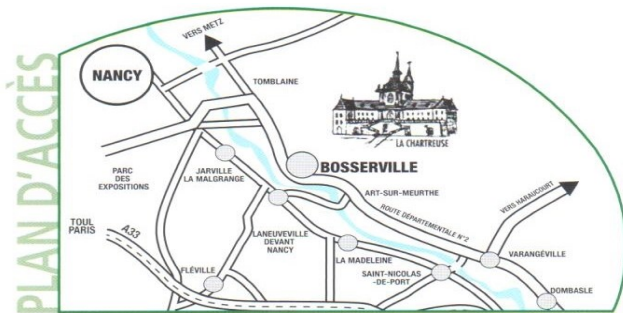


## PARTENAIRES

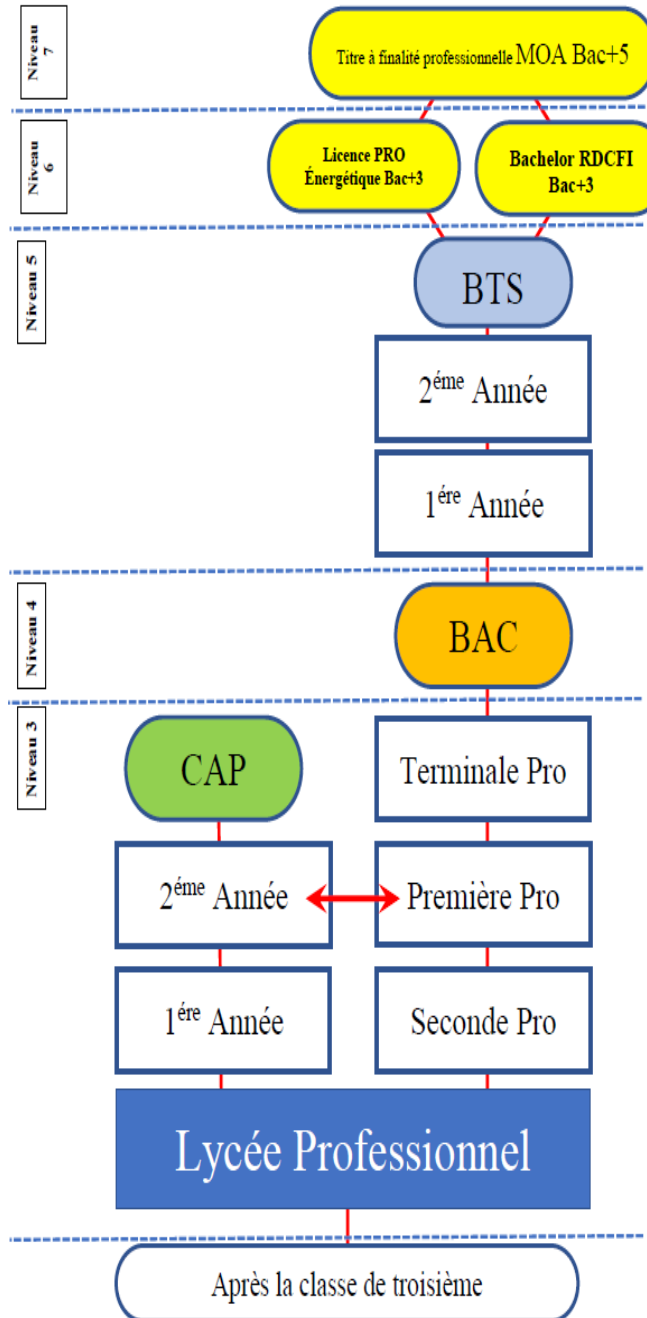


« Je vous confirme que les professionnels de la région attendent ce type de formation, votre établissement étant par ailleurs réputé dans notre profession pour la qualité des formations qu'il dispense » R.KUTHE



Ligne Régulière N°20 depuis centre des Congrès Nancy.  
Ligne Scolaire 61 depuis centre des Congrès Nancy.  
Côté Nancy Est possibilité de transport vers la Chartreuse sur demande. Renseignements : 03.83.33.40.00

Ne pas jeter sur la voie publique.



Lycée et CFA  
Saint Michel  
Bosserville

Métiers du numérique  
et de la transition  
énergétique

BAC PRO TFCA  
Technicien du Froid



Formation scolaire ou en apprentissage

POUR TOUT RENSEIGNEMENT

saint.michel@bosserville.com

Rendez-vous inscriptions : 03 83 33 40 00

Responsable CFA : 06 46 32 97 02

Contact recherche apprentissage 07 86 33 55 11

Plus d'informations sur notre site internet :

[www.bosserville.com](http://www.bosserville.com)

## BAC PRO Technicien Du Froid et du Conditionnement de l'Air TFCA

Le titulaire de ce BAC PRO est un professionnel chargé d'intervenir pour l'installation et le suivi :

- Des chambres froides et autres systèmes frigorifiques,
- Des climatiseurs et pompes à chaleur,
- Des installations énergétiques et climatiques

Les activités principales d'un FRIGORISTE/CLIMATICIEN sont :

- Positionner et tuyauter les appareils,
- Câbler électriquement,
- Manipuler correctement le fluide frigorigène,
- Mettre en service, régler et mettre au point,
- Réaliser la maintenance préventive ou corrective des installations,
- Diagnostiquer, dépanner, réparer.

### Environnement de travail :

#### Qualités requises du lycéen

- Curieux, polyvalent, méticuleux

#### Entreprises d'accueil

- Entreprises spécialisée en installation, en maintenance et réparation,
- Constructeurs ou utilisateurs d'équipements.

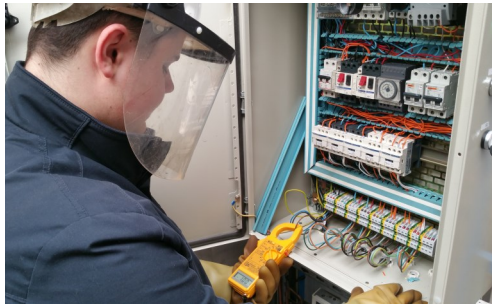
#### Particularités de l'emploi

- Travail en équipe (installation) ou isolé (maintenance)
- Au contact direct de la clientèle.

### Poursuite d'études :

Vers le **BTS FED option froid**, en formation initiale (étudiants) ou alternance (apprentis)

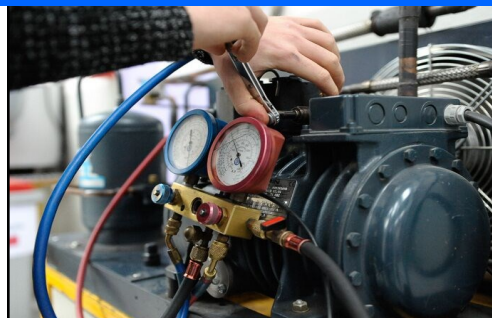
## ELECRICITE



## FACONNAGE DU CUIVRE



## MANIPULATION DES FLUIDES FRIGORIGENES



## ESSAIS, REGLAGES, MESURES



## Les COURS

### Horaires hebdomadaires

- Français
- Anglais
- Sciences Physiques
- Mathématiques
- E P S
- Histoire Géographie
- Arts appliqués
- P S E

- Enseignement professionnel

## L'EXAMEN

### épreuves ponctuelles (écrite ou orale)

- |  |          |
|--|----------|
| • Français                                       | Coef 2.5 |
| • Economie – gestion                             | Coef 1   |
| • Histoire Géographie                            | Coef 2.5 |
| • P S E  | Coef 1   |
| • Analyse scientifique et technique d'un dossier | Coef 3   |

### épreuves sous forme de Contrôle en Cours de Formation (C.C.F.)

- |  |          |
|--|----------|
| • Mathématiques  | Coef 1.5 |
| • Sciences physiques   | Coef 1.5 |
| • E P S  | Coef 1   |
| • Arts appliqués   | Coef 1   |
| • Dossier d'activité PFMP                                    | Coef 2   |
| • Réalisations électriques et de tuyauteries de remplacement | Coef 4   |
| • Préparation des réalisations                               | Coef 2   |
| • Mise en service, maintenance                               | Coef 4   |

**Attention :** Les épreuves d'examen sont communiqués à titre informel.

Régulièrement le Ministère de l'Education Nationale apporte des évolutions dans les formations et les examens associés.

## BAC PRO TFCA